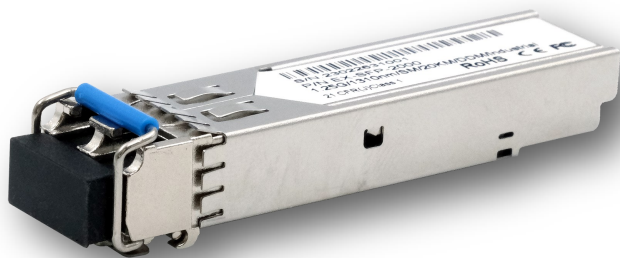


Bild / Picture

Anwendung / Application



SFP-Transceiver Duplex LC, Singlemode
-40°C bis +85°C

SFP-Transceiver Duplex LC, Singlemode
-40°C to +85°C

Beschreibung

Description

Der EX-SFP-2000 SFP-Transceiver ist ein hochleistungsfähiges, kostengünstiges Modul mit einer Datenrate von 1.25 Gbps und einer Übertragungsdistanz von bis zu 20 km über Singlemode Faser. Der Transceiver besteht aus drei Teilen: einem Fabry-Pérot (FP) Lasersender, einer PIN-Photodiode, die mit einem Transimpedanz-Vorverstärker (TIA) integriert ist, und einer MCU-Steuereinheit. Alle Module erfüllen die Anforderungen der Lasersicherheitsklasse I. Der Transceiver sind mit SFP Multi-Source Agreement (MSA) und SFF-8472 kompatibel.

The EX-SFP-2000 SFP transceiver is a high-performance, cost-effective module with a data rate of 1.25 Gbps and a transmission distance of up to 20 km via single-mode fiber. The transceiver consists of three parts: a Fabry-Pérot (FP) laser transmitter, a PIN photodiode integrated with a transimpedance preamplifier (TIA), and an MCU control unit. All modules meet Laser Safety Class I requirements. The transceiver is compliant with SFP Multi-Source Agreement (MSA) and SFF-8472.

Merkmale

Features

<ul style="list-style-type: none"> • Datenrate von 1.25 Gbps (Ethernet) und 1.063 Gbps (Fiber) 	<ul style="list-style-type: none"> • Data rate of 1.25Gbps (Ethernet) and 1.063 Gbps (Fiber)
<ul style="list-style-type: none"> • 1310nm FP-Laser und PIN-Photodetektor 	<ul style="list-style-type: none"> • 1310nm FP laser and PIN photodetector
<ul style="list-style-type: none"> • Konform mit SFP MSA und SFF-8472 mit Duplex-LC-Buchse 	<ul style="list-style-type: none"> • Compliant with SFP MSA and SFF-8472 with duplex LC socket
<ul style="list-style-type: none"> • Kompatibel mit SONET OC-24-LR-1 	<ul style="list-style-type: none"> • Compatible with SONET OC-24-LR-1
<ul style="list-style-type: none"> • Digitale diagnostische Überwachung, interne oder externe Kalibrierung 	<ul style="list-style-type: none"> • Digital diagnostic monitoring, internal or external calibration
<ul style="list-style-type: none"> • 20 km Übertragung über Singlemode Faser 	<ul style="list-style-type: none"> • 20km transmission via singlemode fiber
<ul style="list-style-type: none"> • Erweiterter Betriebstemperaturbereich von -40°C bis +85°C 	<ul style="list-style-type: none"> • Extended operating temperature range from -40°C to +85°C

System / OS

Geprüft / Approved

Verpackung / Packaging

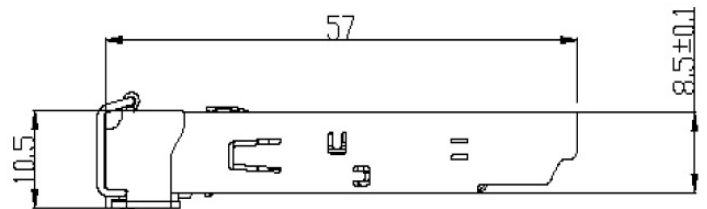
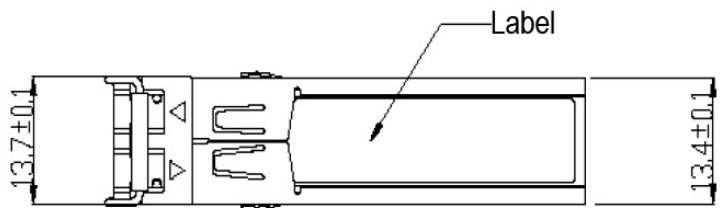
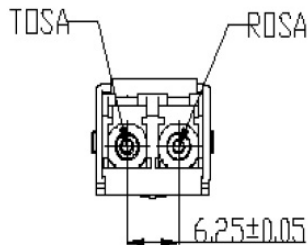
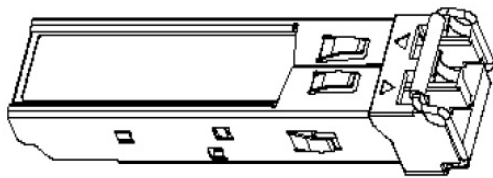


Spezifikation

Specification

Datentransfer-Rate:	1.25 Gbit/s / 1.063 Gbit/s	Data transfer rate:	1.25 Gbit/s / 1.063 Gbit/s
Anschlüsse:	1x SFP 1x Duplex LC	Connectors:	1x SFP 1x Duplex LC
Hardwaresysteme:	SFF-8472, SFP MSA	Hardware system:	SFF-8472, SFP MSA
Betriebssysteme:	Betriebssystemunabhängig	Operating systems:	OS independent
Laser:	Klasse I CDRH 21 CFR 1040 & Laser Notice No. 50	Laser:	Class I CDRH 21 CFR 1040 & Laser Notice No. 50
Zulassungen:	EN 60825-1: 2007 EN 60825-2: 2004 EN 60950-1: 2006 EN 55022: 2006+A1: 2007 EN 55024: 1998+A1: 2001+A2: 2003	Regulatory Approvals:	EN 60825-1: 2007 EN 60825-2: 2004 EN 60950-1: 2006 EN 55022: 2006+A1: 2007 EN 55024: 1998+A1: 2001+A2: 2003
Betriebstemperatur :	-40°C bis +85°C Celsius	Operating temperature :	-40°F up to 185°F
Lagertemperatur:	-40°C bis +85°C Celsius	Storage temperature:	-40°F up to 185°F
Rel. Luftfeuchtigkeit:	5% bis 85%	Rel. Humidity:	5% to 85%
Stromversorgung:	+3.3V vom SFP-Käfig	Power Supply:	+3.3V from SFP cage
Leistungsaufnahme:	<1 W	Power Consumption:	<1W
Abmessung:	57.00 x 13.70 x 10.50 mm	Size:	57.00 x 13.70 x 10.50 mm
Gewicht:	17 g	Weight:	17 g
EAN:	4718359020018	EAN:	4718359020018
Ursprungsland:	China	Country of origin:	China
Lieferumfang:	EX-SFP-2000	Packaging contents:	EX-SFP-2000

Maße / Dimension



Bilder / Pictures

