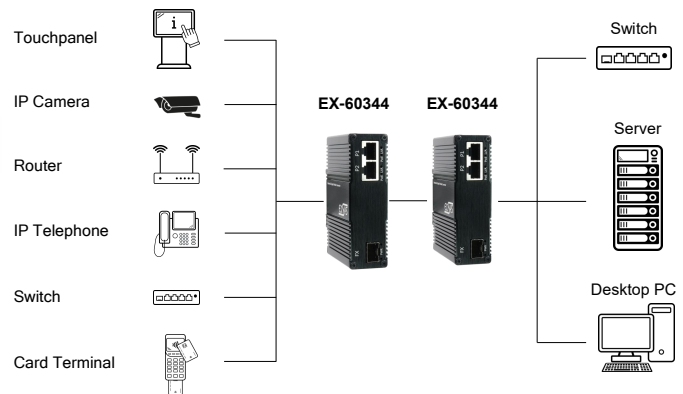


### Bild / Picture



2-Port Media Konverter, PoE++ 90W  
-40°C bis +75°C

### Anwendung / Application



2-Port Media Converter, PoE++ 90W  
-40°C to +75°C

### Beschreibung

Der kompakte industrietaugliche Medienkonverter EX-60344 bietet eine zuverlässige Konvertierung zwischen Kupfer- und Lichtwellenleiter-Umgebungen. Er bietet zwei 10/100/1000Base-T Ports mit 90W PoE++ und einen dual mode 100/1000Base-X SFP Port (auto detection). Je nach Bedarf können verschiedene Arten von optional erhältlichen SFP-Modulen verwendet werden. Dank dem robusten Metallgehäuse und dem erweiterten Betriebstemperaturbereich von -40°C bis 75°C ist er für eine Vielzahl von Anwendungen auch in rauen Umgebungen geeignet. Die Stromversorgung erfolgt über den Terminal Block (12 bis 48 VDC). Der EX-60344 unterstützt Auto-MDI/MDI-X und Auto-Negotiation. Im Lieferumfang ist ein DIN-Rail Kit (vormontiert) und ein Wandmontagebügel enthalten.

### Description

The EX-60344 compact industrial-grade media converter provides reliable conversion between copper and fiber optic environments. It is compatible with 10/100/1000Base-T with 60W PoE+ and dual mode 100/1000Base-X SFP (auto detection). The Ethernet port supports both half-duplex and full-duplex modes. Different types of optionally available SFP modules can be used depending on the requirements. Thanks to the rugged metal housing and the extended operating temperature range of -40°C to 75°C, it is suitable for a wide range of applications even in harsh environments. Power is supplied via the terminal block (12-48VDC). The EX-60344 supports Auto-MDI/MDI-X and Auto-Negotiation. Included is a DIN rail kit (pre-assembled) and a wall mounting bracket.

### Merkmale

### Features

<ul style="list-style-type: none"> <li>• 2x 10/100/1000T RJ45-Port, 1x 100/1000X SFP Slot, auto detection</li> </ul>	<ul style="list-style-type: none"> <li>• 2x 10/100/1000T RJ45-Port, 1x 100/1000X SFP slot, auto detection</li> </ul>
<ul style="list-style-type: none"> <li>• Vollständig konform mit IEEE 802.3af/at/bt Power over Ethernet (PoE), Mode/Alternative A und B</li> </ul>	<ul style="list-style-type: none"> <li>• Fully IEEE 802.3af/at/bt Power Over Ethernet (PoE) compliant, Mode/Alternative A and B</li> </ul>
<ul style="list-style-type: none"> <li>• Maximal abgegebene Leistung:                             <ul style="list-style-type: none"> <li>• 802.3af, Typ 1: 15.40 W (PSE), 12.95 W (PD)</li> <li>• 802.3at, Typ 2: 30.00 W (PSE), 25.50 W (PD)</li> <li>• 802.3bt, Typ 3: 60.00 W (PSE), 51.00 W (PD)</li> <li>• 802.3bt, Typ 4: 90.00 W (PSE), 71.00 W (PD)</li> </ul> </li> </ul>	<ul style="list-style-type: none"> <li>• Maximum power delivered:                             <ul style="list-style-type: none"> <li>• 802.3af, Typ 1: 15.40 W (PSE), 12.95 W (PD)</li> <li>• 802.3at, Typ 2: 30.00 W (PSE), 25.50 W (PD)</li> <li>• 802.3bt, Typ 3: 60.00 W (PSE), 51.00 W (PD)</li> <li>• 802.3bt, Typ 4: 90.00 W (PSE), 71.00 W (PD)</li> </ul> </li> </ul>
<ul style="list-style-type: none"> <li>• Maximale Gesamtleistung über beide Ports: 95 W</li> </ul>	<ul style="list-style-type: none"> <li>• Maximum total power output across both ports: 95W</li> </ul>
<ul style="list-style-type: none"> <li>• Auto-MDI/MDIX macht Crossover-Kabel überflüssig</li> </ul>	<ul style="list-style-type: none"> <li>• Auto-MDI/MDIX eliminates the need for crossover cables</li> </ul>
<ul style="list-style-type: none"> <li>• Unterstützt Auto-Negotiation und Halb-/Voll duplex</li> </ul>	<ul style="list-style-type: none"> <li>• Supports auto-negotiation and half/full duplex</li> </ul>
<ul style="list-style-type: none"> <li>• Stromversorgung über Terminal Block 12 V bis 48 VDC</li> </ul>	<ul style="list-style-type: none"> <li>• Power supply via terminal block 12 V to 48 VDC</li> </ul>
<ul style="list-style-type: none"> <li>• Power Booster erzeugt PoE-Spannungsbereich 46 - 57 VDC</li> </ul>	<ul style="list-style-type: none"> <li>• Power Booster generates PoE voltage range 46 - 57 VDC</li> </ul>
<ul style="list-style-type: none"> <li>• Robustes, kompaktes Metallgehäuse, IP40</li> </ul>	<ul style="list-style-type: none"> <li>• Rugged, compact metal housing, IP40</li> </ul>
<ul style="list-style-type: none"> <li>• Inkl. DIN-Rail Kit und Wandmontagebügel</li> </ul>	<ul style="list-style-type: none"> <li>• Includes DIN-Rail Kit and wall mounting bracket</li> </ul>
<ul style="list-style-type: none"> <li>• Erweiterter Betriebstemperaturbereich von -40°C bis +75°C</li> </ul>	<ul style="list-style-type: none"> <li>• Extended operating temperature range from -40°C to +75°C</li> </ul>

### System / OS

### Geprüft / Approved

### Verpackung / Packaging



## Spezifikation

## Specification

<b>Datentransferrate:</b>	10/100/1000 Mbit/s	<b>Data transfer rate:</b>	10/100/1000 Mbit/s
<b>Anschlüsse:</b>	2x RJ45-Buchse 1x SFP-Buchse, auto detection 1x Terminal Block +12V bis +48V	<b>Connectors:</b>	2x RJ45 Port 1x SFP slot, auto detection 1x Terminal Block +12V to +48V
<b>Hardwaresysteme:</b>	Ethernet 10/100/1000Mbps, SFP 100/1000Mbps	<b>Hardware system:</b>	Ethernet 10/100/1000Mbps, SFP 100/1000Mbps
<b>Betriebssysteme:</b>	Für alle Betriebssysteme geeignet	<b>Operating systems:</b>	Suitable for all operating systems
<b>Ethernet Standards</b>	IEEE802.3 10Base-T IEEE802.3u 100Base-TX/FX IEEE802.3ab 1000Base-T IEEE802.3z 1000Base- IEEE 802.3az Energy Efficient Ethernet (EEE) IEEE 802.3at Power over Ethernet IEEE 802.3af Power over Ethernet	<b>Ethernet Standards</b>	IEEE802.3 10Base-T IEEE802.3u 100Base-TX/FX IEEE802.3ab 1000Base-T IEEE802.3z 1000Base- IEEE 802.3az Energy Efficient Ethernet (EEE) IEEE 802.3at Power over Ethernet IEEE 802.3af Power over Ethernet
<b>Forward &amp; Filtering Rate:</b>	14'880 pps (10Mbps) 148'800 pps (100Mbps) 1'488'000 pps (1000Mbps)	<b>Forward &amp; Filtering Rate:</b>	14'880pps (10Mbps) 148'800pps (100Mbps) 1'488'000pps (1000Mbps)
<b>Paketpuffer:</b>	4 Mbits	<b>Packet Buffer:</b>	4Mbits
<b>Paketlänge:</b>	9 Kbytes	<b>Packet Length:</b>	9Kbytes
<b>MAC-Adresstabelle:</b>	2000 Einträge	<b>MAC Address Table:</b>	2000 entries
<b>Power Pin Belegung:</b>	Mode A: 1/2 (+), 3/6 (-), Mode B: 4/5 (+), 7/8 (-)	<b>Power Pin Assignment:</b>	Mode A: 1/2 (+), 3/6 (-), Mode B: 4/5 (+), 7/8 (-)
<b>PoE-Budget:</b>	max. 95 W @ 24-48VDC, 70 W @ 12VDC	<b>PoE Budget:</b>	max. 95W @ 24-48VDC, 70W @ 12VDC
<b>MTBF:</b>	> 200'000 Stunden	<b>MTBF:</b>	> 200'000 hrs
<b>Betriebstemperatur :</b>	-40°C bis +75°C Celsius	<b>Operating temperature :</b>	-40°F up to 167°F
<b>Lagertemperatur:</b>	-40°C bis +85°C Celsius	<b>Storage temperature:</b>	-40°F up to 185°F
<b>Rel. Luftfeuchtigkeit:</b>	5% bis 95%, nicht kondensierend	<b>Rel. Humidity:</b>	5% to 95%, non condensing
<b>Schutzklasse:</b>	IP 40	<b>Protection class:</b>	IP 40
<b>Stromversorgung:</b>	+12V bis +48V (Terminal Block)	<b>Power Supply:</b>	+12V to +48V (Terminal Block)
<b>Leistungsaufnahme:</b>	<8 W (bei PoE-Verwendung: <104 W)	<b>Power Consumption:</b>	<8W (PoE in use: <104W)
<b>Abmessung:</b>	100.00 x 70.00 x 30.00 mm	<b>Size:</b>	100.00 x 70.00 x 30.00 mm
<b>Gewicht:</b>	250 g	<b>Weight:</b>	250 g
<b>EAN:</b>	4718359603440	<b>EAN:</b>	4718359603440
<b>Ursprungsland:</b>	China	<b>Country of origin:</b>	China
<b>Lieferumfang:</b>	EX-60344, DIN-Rail Kit (vormontiert), Wandmontage Kit, Handbuch	<b>Packaging contents:</b>	EX-60344, DIN-Rail Kit (pre-assembled), Wallmount Kit, Manual

### Maße / Dimension

### Bilder / Pictures



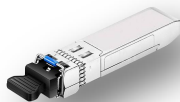
### Zubehör / Accessories

EX-SFP-0055	SFP Transceiver	Duplex LC	Multimode	550/330 m	Operating Temperature: -30°C - +70°C
EX-SFP-2000	SFP Transceiver	Duplex LC	Singlemode	20 km	Operating Temperature: -30°C - +70°C
EX-6940-12	Netzteil / Power Supply	XDR-75E-12	Output: DC 12V/6.3A/75W	Input: 85V - 264VAC	Operating Temperature: -40°C - +70°C
EX-6940-24	Netzteil / Power Supply	XDR-75E-24	Output: DC 24V/3.2A/75W	Input: 85V - 264VAC	Operating Temperature: -40°C - +70°C
EX-6941-12	Netzteil / Power Supply	XDR-120E-12	Output: DC 12V/10A/120W	Input: 85V - 264VAC	Operating Temperature: -40°C - +70°C
EX-6941-24	Netzteil / Power Supply	XDR-120E-24	Output: DC 24V/5A/120W	Input: 85V - 264VAC	Operating Temperature: -40°C - +70°C
EX-K1110	Kabel / cable DC-Jack to Terminal Block				

EX-SFP-0055



EX-SFP-2000



EX-6940/41



EX-K1110

