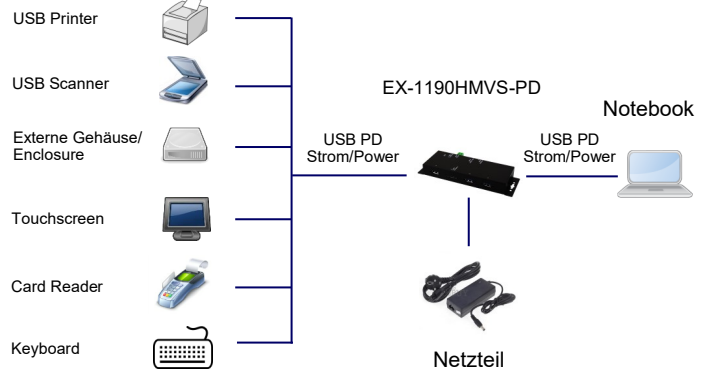




Anwendungen / Application



USB 3.0/3.1(Gen1) Metall HUB mit USB PD Aufladung (Surge Protection)

USB 3.0/3.1(Gen1) Metal HUB with USB PD charging (Surge Protection)

Beschreibung

Der EX-1190HMVS-PD ist ein USB 3.0/3.1(Gen1) Metall HUB und unterstützt einem PD (Power Delivery) Upstream C-Anschluss. Der Upstream-Port kann den Host-PC oder Tablet-PC und das USB-C Downstream-Gerät gleichzeitig aufladen. Für Host und Geräte ist nur eine einzige Stromversorgung von der EX-1190HMVS-PD erforderlich. Der USB HUB entspricht den Spezifikationen des Universal Serial Bus (USB) Revision 3.1(Gen1) und arbeitet mit einer Datengeschwindigkeit bis zu 5Gbps. Er bietet 4 Downstream-Ports mit 15KV ESD Überspannungsschutz für jeden Port. Er kann in Automatisierung- und Büroanwendungen verwendet werden. Der HUB erfüllt die speziellen Anforderungen von Industrieanwendungen.

Description

The EX-1190HMVS-PD is a USB 3.0/3.1(Gen1) Metal hub support that complies with the Universal Serial Bus (USB) specification Revision 3.1(Gen1) and works up to 5Gbps. It provides 1 USB-C PD-Source capable upstream port and 4 downstream facing ports with 1 USB-C PD-Source capable and 3 USB-A connectors. The upstream port can charge the host PC or tablet PC and the USB-C downstream device simultaneously. Only one single power supply is required for both host and devices. The EX-1190HMVS-PD support 15KV ESD Surge protection for all ports. The EX-1190HMVS-PD can be used for automation- and office applications. The EX-1190HMVS-PD fulfils the special requirements of industrial applications.

Merkmale

- USB 3.0/3.1(Gen1) HUB mit einem USB-C PD sowie drei USB-A Anschlüssen
- 15KV ESD Überspannungsschutz für jeden Port
- Stromversorgung von +19V bis +20V DC über Terminal Block oder DC-Jack
- PD Stromquelle Unterstützung: 20V/5A, 14.5V/2A, 12V/3A und 5V/3A
- 0.5A / 1.0A / 2.0A USB Bus Power für jeden USB-A Ausgang
- Schnelle USB Batterie Aufladung: CDP und DCP Mode
- Für alle USB 1.1 bis 3.0/3.1(Gen1) kompatiblen Peripheriegeräte
- Vollausgestattete USB-C Port mit einer aktiven zweiseitigen Stecker und Kabel Ausrichtung
- Optional Din-Rail-Kit (EX-6099) erhältlich
- Metall-Gehäuse für Wand- oder Rack Montage

Features

- USB 3.0/3.1(Gen1) HUB with one USB-C PD as well as three USB-A connector
- 15KV ESD Surge protection for each port
- Power from +19V up to +20V DC over terminal block or DC-Jack
- PD support power source: 20V/5A, 14.5V/2A, 12V/3A und 5V/3A
- 0.5A / 1.0A / 2.0A USB Bus Power for each USB-A port
- Fast USB Battery Charging: CDP and DCP modes
- For all USB 1.1 up to 3.0 compatible devices
- Full-Featured USB-C Port Enables Reversible Plug Orientation and Cable Direction
- Optional Din-Rail-Kit (EX-6099) available
- Metal housing for install to the wall or 19-inch rack

Spezifikationen

- **Datentransfer-Rate:** 120Mbps bis 5Gbps
- **Anschlüsse:** 1 x C-Buchsen PD Upstream
3 x A-Buchsen Downstream
1 x C-Buchse PD Downstream
1 x +19V bis +20V DC-Jack Anschluss
1 x +19V bis +20V Terminal Block Anschluss
- **Hardwaresysteme:** USB 2.0 oder 3.0/3.1(Gen1)
- **Treiber:** Benötigt keine Treiber (Standard HUB)
- **Betriebssysteme:** Win98SE/2000/XP/Vista/7/8.x/10 (32&64-Bit)/CE/Server(200x & 2012 R2), Linux, Mac OS 10.x
- **Betriebstemperatur :** -0°C bis +55°C Celsius
- **Lagertemperatur:** -20°C bis +85°C Celsius
- **Rel. Luftfeuchtigkeit:** 5% bis 95%
- **Stromversorgung:** +19V bis +20Volt
- **Abmessung:** 152,00 x 59,60 x 23,50 mm
- **Gewicht:** 880 g
- **Lieferumfang:** EX-1190HMVS-PD, USB C-zu-C Kabel, Netzteil 19V/2.64A, Handbuch

Specification

- **Data transfer rate:** 120Mbps to 5Gbps
- **Connectors:** 1 x C-female PD Upstream
3 x A-female Downstream
1 x C-female PD Downstream
1 x +19V to +20V DC-Jack connector
1 x +19V to +20V DC Terminal Block connector
- **Hardware system:** USB 2.0 or 3.0/3.1(Gen1)
- **Driver:** No driver necessary (Standard HUB)
- **Operating systems:** Win98SE/2000/XP/Vista/7/8.x/10 (32&64-Bit)/CE/Server(200x & 2012 R2), Linux, Mac OS 10.x
- **Operating Temperature :** 32°F up to 131°F Fahrenheit
- **Storage Temperature:** -20°F up to 167°F Fahrenheit
- **Rel. Humidity:** 5% to 95%
- **Current Supply:** +19V up to 20Volt
- **Size:** 152,00 x 59,60 x 23,50 mm
- **Weight:** 880 g
- **Packaging contents:** EX-1190HMVS-PD, USB C-to-C cable, Power Supply 19V/2.64A, Manual

System / OS

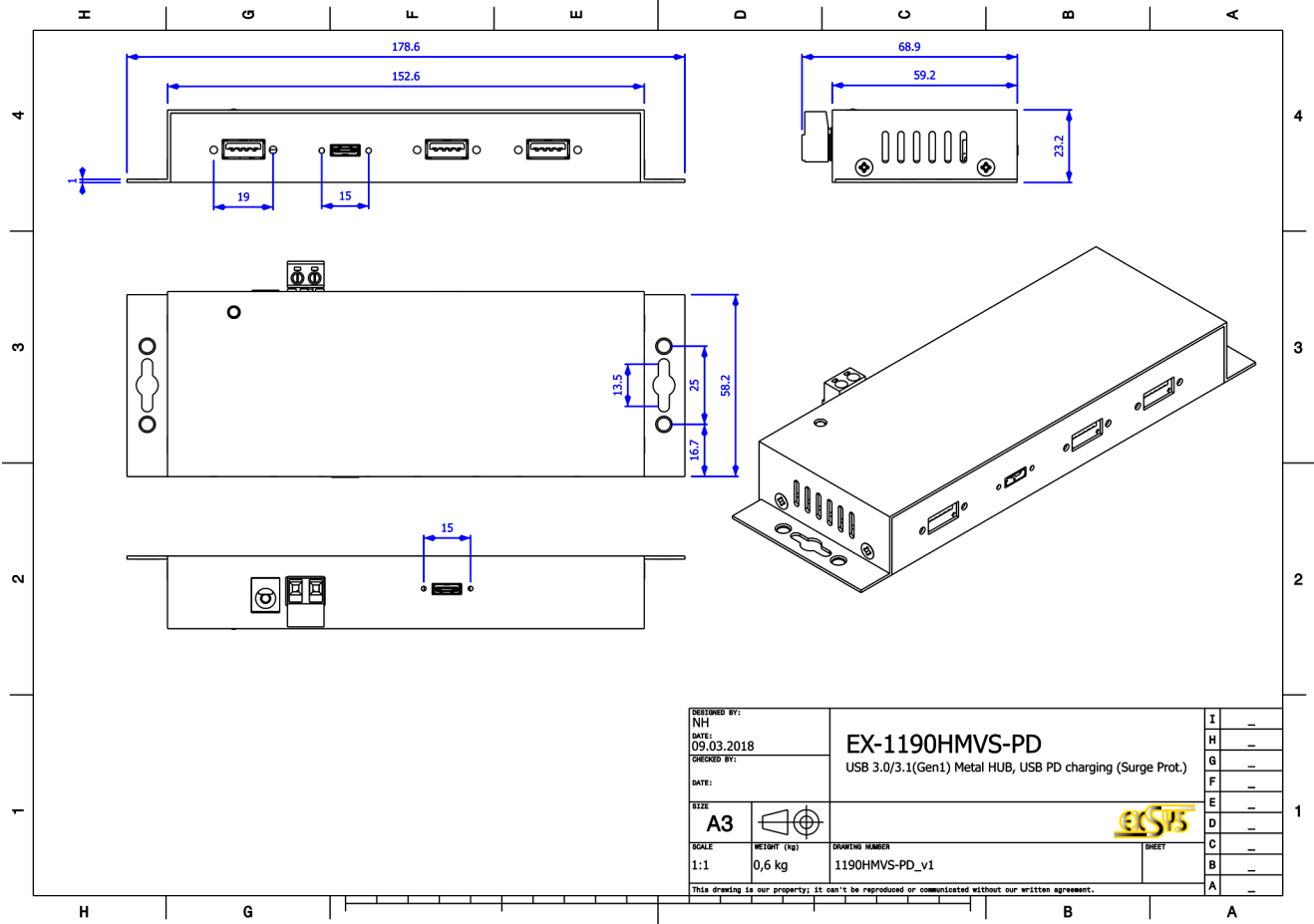
Geprüft / Approved

Verpackung / Packaging



EX-1190HMVS-PD

Masse / Dimension



Optionales Zubehör / Accesories

Fotos / Pictures



EX-K1110 - DC-Jack ~ Terminal Block

